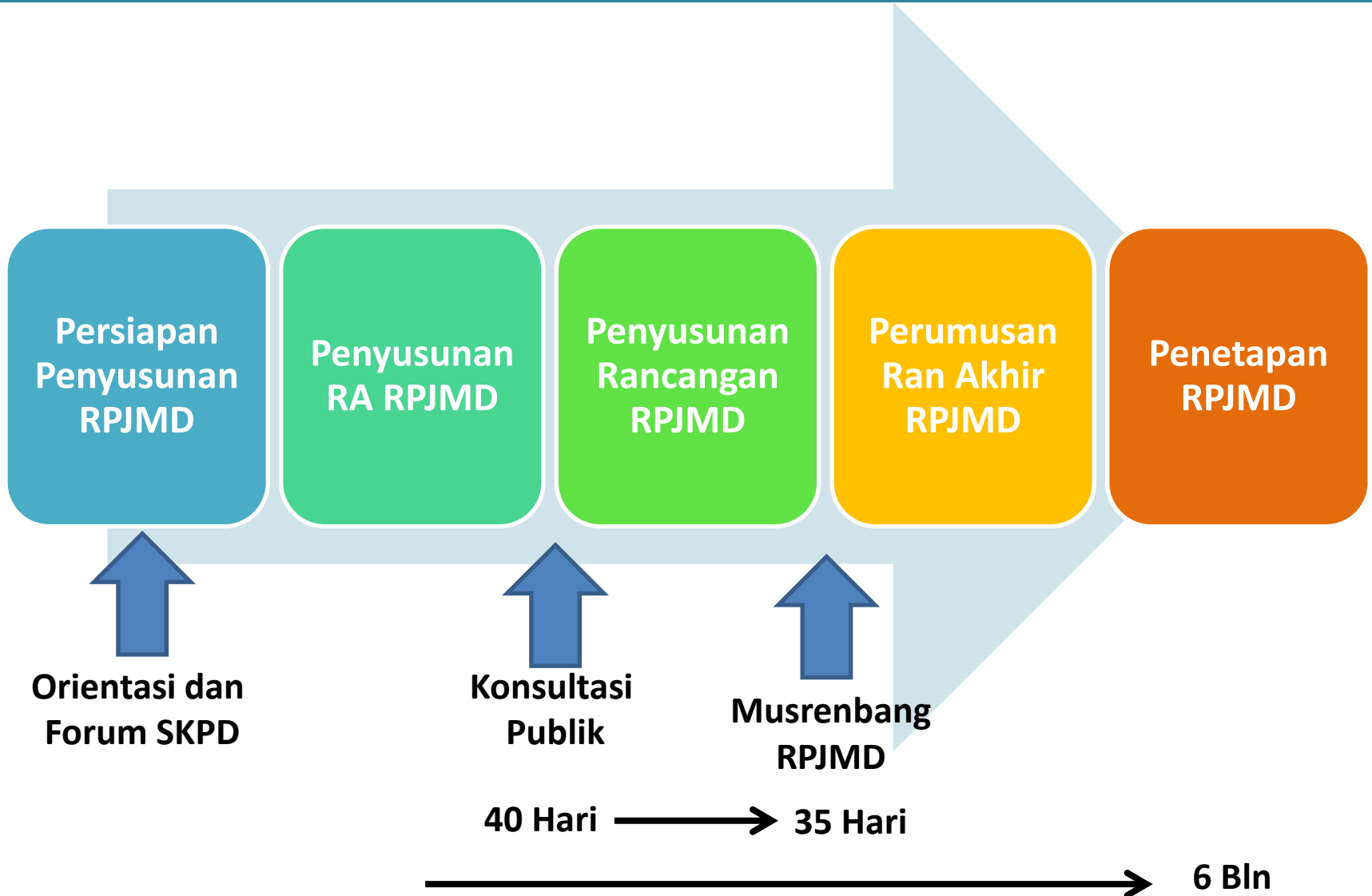




RANCANGAN TEKNOKRATIK RPJMD KABUPATEN TANGGAMUS TAHUN 2018-2023

BAPPEDA KABUPATEN TANGGAMUS

PERMENDAGRI NO. 86 TAHUN 2017



Persiapan Penyusunan RPJMD

- a. Penyusunan rancangan keputusan Kepala Daerah tentang pembentukan tim penyusun RPJMD;
- b. Orientasi mengenai RPJMD;
- c. Penyusunan agenda kerja tim penyusun RPJMD;
- d. Penyiapan data dan informasi perencanaan pembangunan Daerah berdasarkan SIPD; dan
- e. **Penyusunan rancangan teknokratik RPJMD.**

Pasal 42

Penyusunan Rancangan Teknokratik RPJMD diselesaikan paling lambat **sebelum** penetapan Kepala Daerah dan wakil Kepala Daerah terpilih.

Rancangan Teknokratik, mencakup:



Analisis Gambaran Umum Kondisi Daerah



Gambaran Keuangan Daerah





Perumusan Permasalahan Pembangunan Daerah




Perumusan Isu Strategis Daerah

Pasal 45

- 
- Rancangan teknokratik RPJMD dibahas tim penyusun bersama dengan Perangkat Daerah untuk memperoleh masukan dan saran sesuai dengan tugas dan fungsi Perangkat Daerah

- 
- Masukan dan saran dirumuskan dalam berita acara kesepakatan dan ditandatangani oleh Kepala BAPPEDA dan Kepala Perangkat Daerah

- 
- Rancangan teknokratik RPJMD disempurnakan berdasarkan berita acara kesepakatan

Aspek Geografis

NO	KECAMATAN	LUAS (Ha)	PERMU KIMAN	SAWAH	HUTAN	DAYA TAMPUNG LAHAN	%
1	Wonosobo	20.963	218	3.183	11.295	6.267	5,4
2	Semaka	17.090	220	2.420	1.505	12.945	11,2
3	Bandar Negeri Semuong	9.812	113	-	-	9.699	8,4
4	Kota Agung	7.693	238	1.465	-	5.990	5,2
5	Pematang Sawa	18.529	110	1.298	-	17.121	14,8
6	Kota Agung Timur	7.333	116	3.358	2.013	1.846	1,6
7	Kota Agung Barat	10.130	115	2.917	3.765	3.333	2,9
8	Pulau Panggung	43.721	184	2.404	38.211	2.077	1,8
9	Air Naningan	32.308	162	-	29.562	2.584	2,2
10	Ulu Belu	18.635	229	1.200	15.203	2.003	1,7
11	Talang Padang	4.513	270	2.000	2.013	230	0,2
12	Sumberejo	5.677	188	1.388	-	4.101	3,6
13	Gisting	3.253	211	793	-	2.249	1,9
14	Gunung Alip	2.568	116	2.100	-	352	0,3
15	Pugung	23.240	336	3.544	15.156	4.204	3,6
16	Bulok	5.168	125	-	-	5.043	4,4
17	Cukuh Balak	13.376	142	1.425	11.546	263	0,2
18	Kelumbayan	12.108,60	70	1.223	4.054	6.762	5,9
19	Limau	24.061	122	953	-	22.986	19,9
20	Kelumbayan Barat	5.367,40	62	-	-	5.306	4,6
	JUMLAH	285.546	3.347	31.671	134.324	116.204	100

Demografi

NO	KECAMATAN	LUAS (Km ²)	JUMLAH PENDUDUK	KEPADATAN
1	Wonosobo	209.63	34,690	165.48
2	Semaka	170.9	35,422	207.27
3	Bandar Negeri Semuong	98.12	19,787	201.66
4	Kota Agung	76.93	42,739	555.56
5	Pematang Sawa	185.29	16,977	91.62
6	Kota Agung Timur	101.3	19,641	193.89
7	Kota Agung Barat	73.33	25,047	341.57
8	Pulau Panggung	437.21	35,608	81.44
9	Ulu Belu	323.08	46,633	144.34
10	Air Naningan	186.35	31,357	168.27
11	Talang Padang	45.13	44,687	990.18
12	Sumberejo	56.77	33,188	584.60
13	Gisting	32.53	39,844	1,224.84
14	Gunung Alip	25.68	18,156	707.01
15	Pugung	232.4	53,773	231.38
16	Bulok	51.68	21,425	414.57
17	Cukuh Balak	133.76	23,494	175.64
18	Kelumbayan	121.09	10,808	89.26
19	Limau	240.61	17,727	73.68
20	Kelumbayan Barat	53.67	15,621	291.06
	JUMLAH	2,855.46	586,624	205.44

Fokus Kesejahteraan dan Pemerataan Ekonomi

PDRB KAB TANGGAMUS DAN PROVINSI LAMPUNG

Tahun	Kab. Tanggamus	Prov. Lampung	Rasio
	(Juta Rupiah)	(Juta Rupiah)	(Persen)
2012	7.245.218,17	170.769.206,59	4,24
2013	7.715.738,20	180.620.007,71	4,27
2014	8.148.635,43	189.789.999,48	4,29
2015	8.567.064,83	199.749.499,32	4,29
2016	9.021.365,22	209.807.185,73	4,30

Sumber: BPS, 2017

Pertumbuhan Ekonomi

Skala	2012	2013	2014	2015	2016
Nasional	6,23	5,58	5,01	4,79	5,02
Provinsi	6,44	5,78	5,08	5,13	5,15
Tanggamus	9,19	6,76	5,90	5,50	5,18

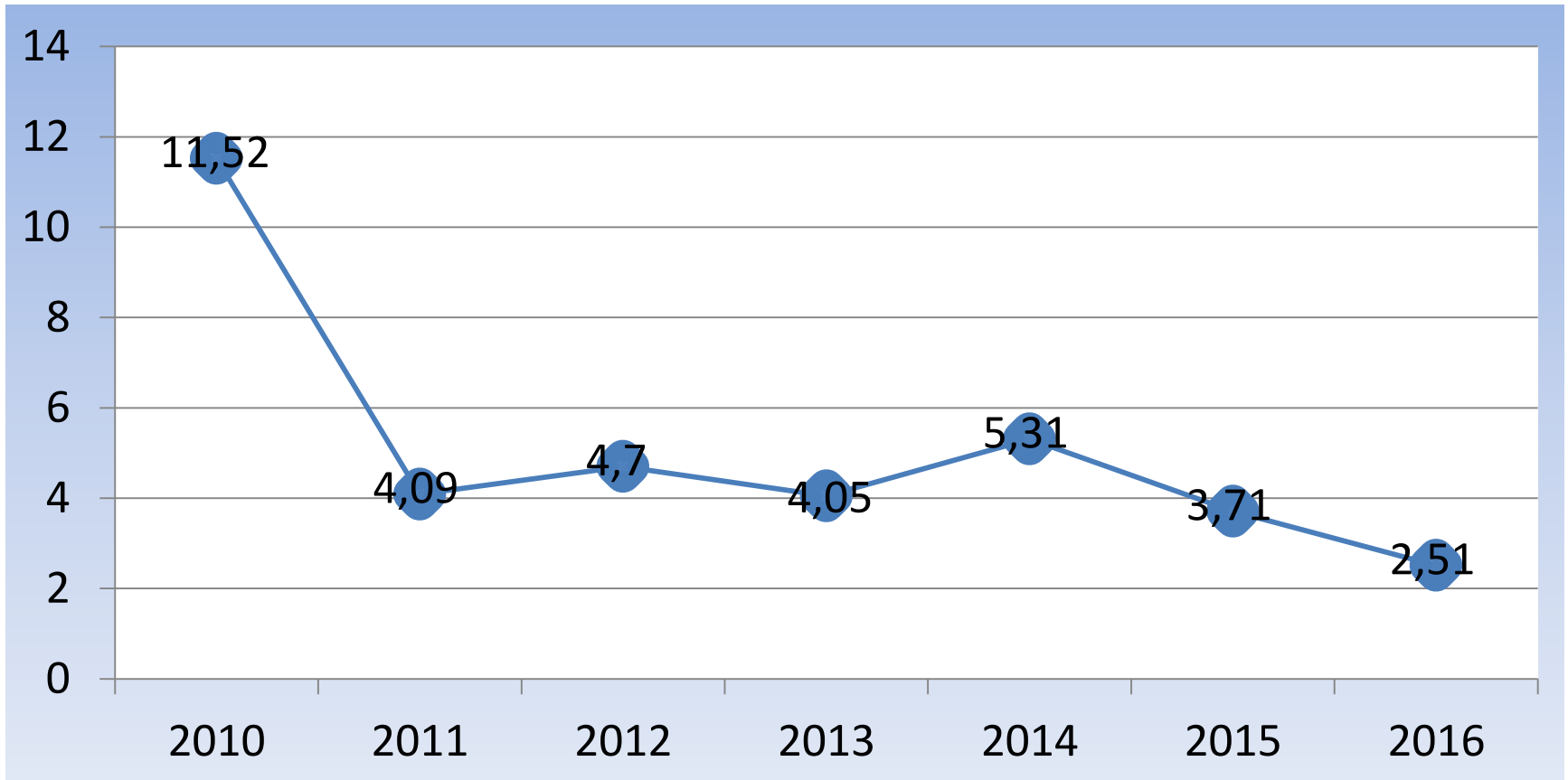
Sumber: BPS, 2017

PDRB Per Kapita

Uraian		2012	2013	2014	2015*	2016**
A	Atas Dasar Harga Berlaku (Adhb)					
	1. PDRB (Milyar Rupiah)	8.250	9.040	10.202	11.130	12.328
	2. PDRB Per Kapita (Ribu Rupiah)	14.914	16.133	17.987	19.394	21.242
B	Atas Dasar Harga Konstan (Adhk)					
	1. PDRB (Milyar Rupiah)	7.470	7.976	8.446	8.910	9.372
	2. PDRB Per Kapita (Ribu Rupiah)	13.505	14.234	14.891	15.526	16.148
C	Penduduk Tengah Tahun (Ribuan Jiwa)	553.165	560.322	567.172	573.904	580.383
D	Pengeluaran Perkapita Disesuaikan (Ribu Rupiah)	7.599	7.835	7.880	7.961	8.483

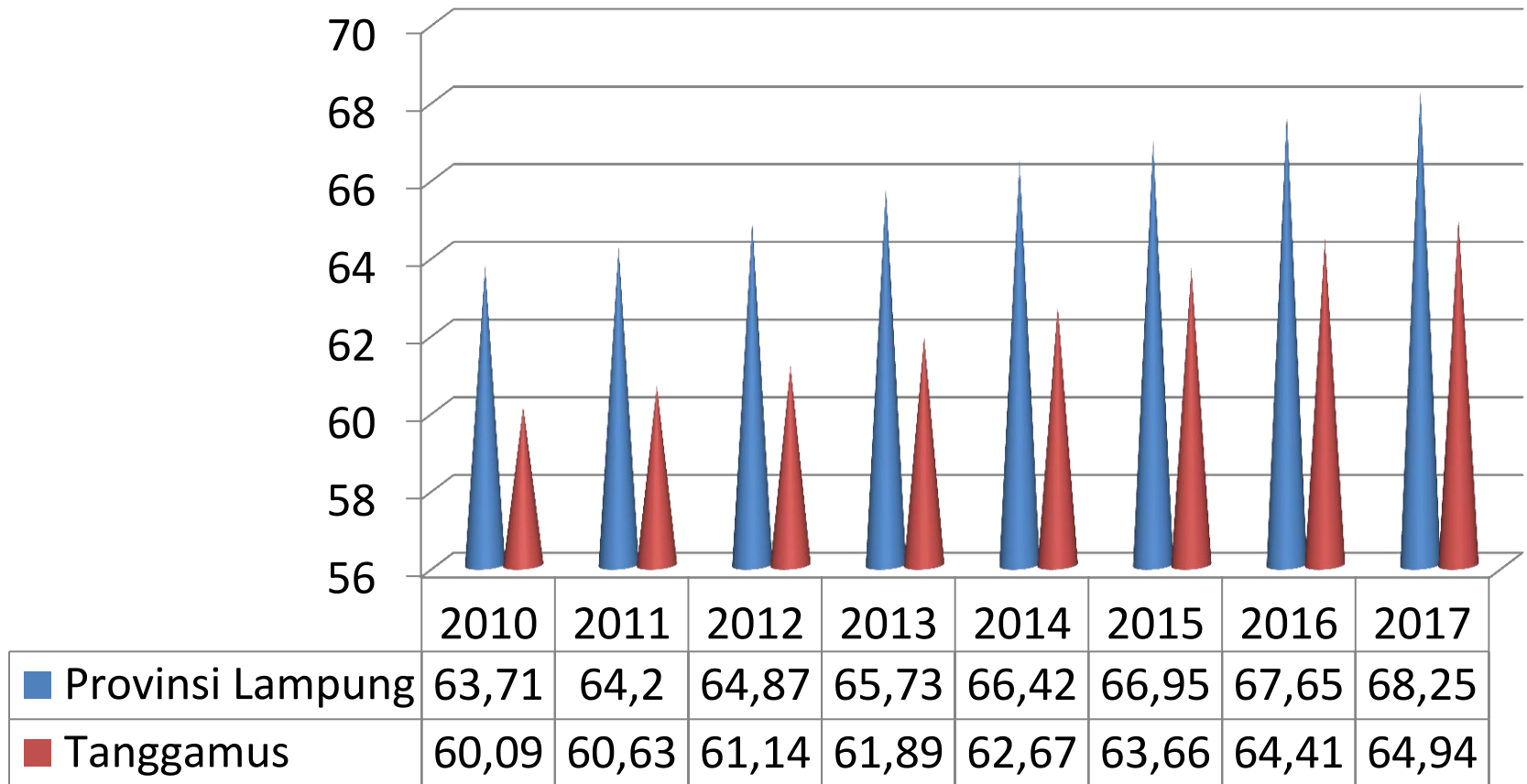
Sumber: BPS, 2017

Inflasi



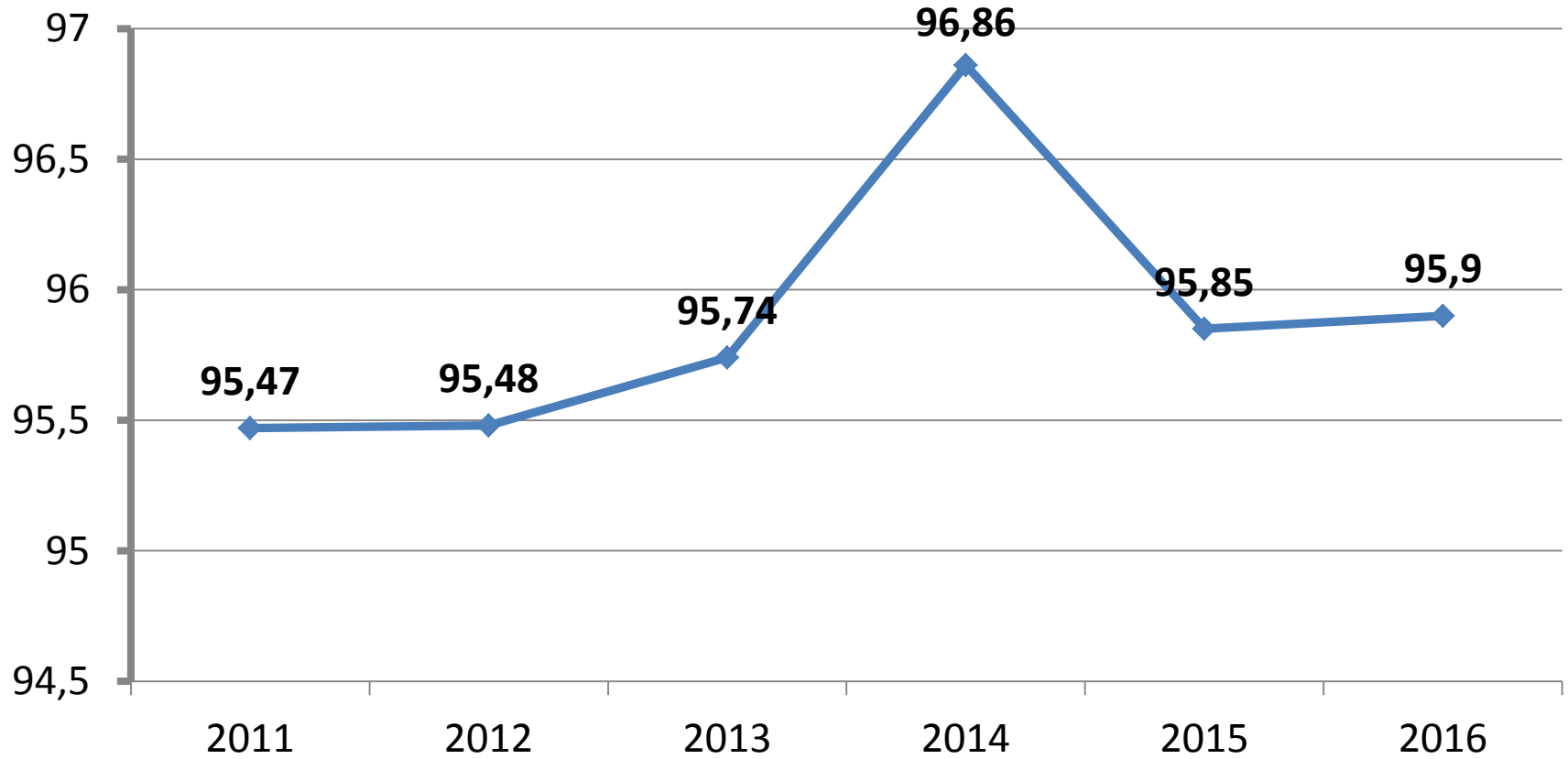
Sumber: BPS, 2017

IPM



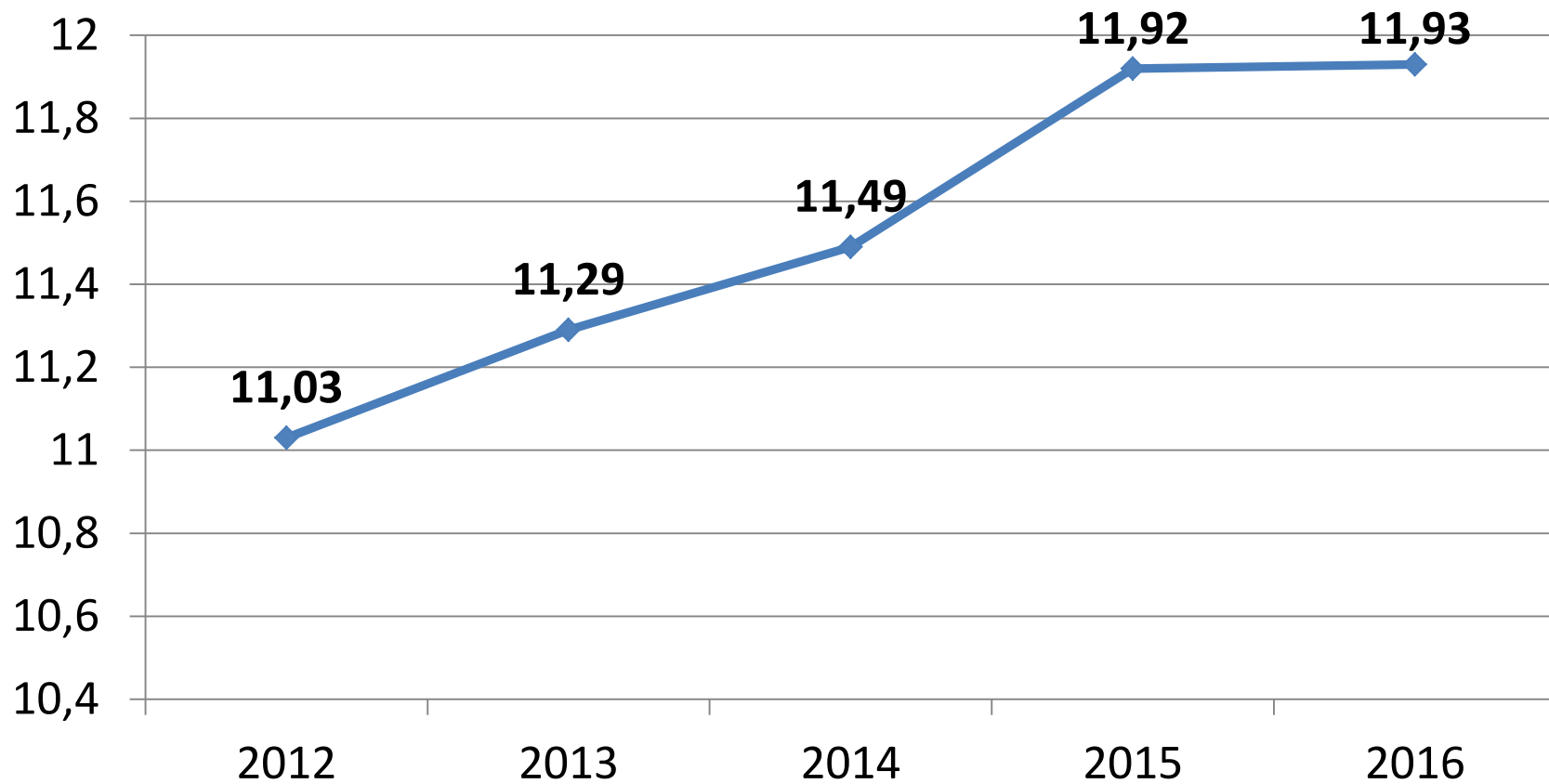
Sumber: BPS, 2017

Angka Melek Huruf



Sumber: BPS, 2017

Harapan Lama Sekolah



Sumber: BPS, 2017

ANGKA PARTISIPASI KASAR (APK)

NO	URAIAN	ANGKA PARTISIPASI KASAR (APK)		
		SD	SMP	SMA
1.	Lampung	113,38	100,83	73,90
2.	Tanggamus	114,24	104,93	75,44

ANGKA PARTISIPASI MURNI (APM)

NO	URAIAN	ANGKA PARTISIPASI MURNI (APM)		
		SD	SMP	SMA
1.	Lampung	98,32	78,20	58,39
2.	Tanggamus	99,04	80,4	55,57

ANGKA PARTISIPASI SEKOLAH (APS)

NO	URAIAN	ANGKA PARTISIPASI SEKOLAH (APS)		
		APS 7-12	APS 13-15	APS 16-18
1.	Lampung	99,62	94,24	69,04
2.	Tanggamus	99,27	93,24	68,46

Sumber: BPS, 2017

Angka Kematian Bayi

Tahun	Jumlah Bayi Lahir	Bayi MD	AKB/ 1000 KH
2010	11.350	96	8,46
2011	12.006	77	6,41
2012	12.202	104	8,52
2013	12.387	87	7,02
2014	12.732	48	3,77
2015	12.784	83	6,49
2016	11.084	70	6,32

(sumber : LKIP Dinas Kesehatan 2016)

Angka Kematian Ibu

Tahun	Jumlah Ibu Melahirkan	Ibu MD	AKI/ 100000 KH
2010	11.350	11	96,92
2011	12.006	12	99,95
2012	12.202	11	90,15
2013	12.387	11	88,80
2014	12.732	20	157,08
2015	12.784	16	125,16
2016	11.084	11	99,24

(sumber : LKIP Dinas Kesehatan 2016)

Pelayanan Umum

PENDIDIKAN

NO	JENJANG	SD	SMP	SMA	SMK
1	Jumlah Siswa	60.096	18.983	8.327	4.580
2	Jumlah Guru	4.545	1.322	595	517
	Rasio Guru/Siswa	13	13	14	14

Sumber : Dikbud Tanggamus, 2016

Kondisi Sekolah

NO	KONDISI RUANG KELAS	SD		SMP		TOTAL
		NEGERI	SWASTA	NEGERI	SWASTA	
1	Ruang Kelas Baik	485	13	70	27	595
2	Ruang Kelas Rusak Ringan	1.629	38	349	110	2.126
3	Ruang Kelas Rusak Sedang	218	0	54	8	280
4	Ruang Kelas Rusak Berat	150	6	17	10	183
5	Ruang Kelas Rusak Total	129	3	3	3	95
Jumlah Total		2.611	60	493	158	3.322

Sumber : Dikbud Tanggamus, 2016

Kesehatan

NO	URAIAN	CAPAIAN KINERJA						
		2010	2011	2012	2013	2014	2015	2016
1	Jumlah posyandu	613	627	646	663	670	672	672
2	Jumlah balita	63.605	63.335	65.480	66.109	58.920	57459	56.971
3	Rasio per 100 balita	0,96	0,99	0,99	1,00	1,14	1,17	1,18

Sumber : Dinas Kesehatan Tanggamus, 2017

NO	URAIAN	CAPAIAN KINERJA						
		2010	2011	2012	2013	2014	2015	2016
1	Jumlah Puskesmas	22	22	22	23	23	23	23
2	Jumlah Klinik	18	11	12	7	10	16	19
3	Jumlah Pustu	55	55	55	54	54	54	54
4	Jumlah Penduduk	540.867	538.604	556.812	560.286	567.172	573.629	580383
5	Rasio Puskesmas per 20.000 penduduk	0,81	0,82	0,79	0,82	0,81	0,81	0,79
6	Rasio Klinik per 6.000 penduduk	0,2	0,12	0,13	0,07	0,1	0,1	0,20
7	Rasio Pustu per 6.000 penduduk	0,61	0,61	0,61	0,59	0,58	0,57	0,56

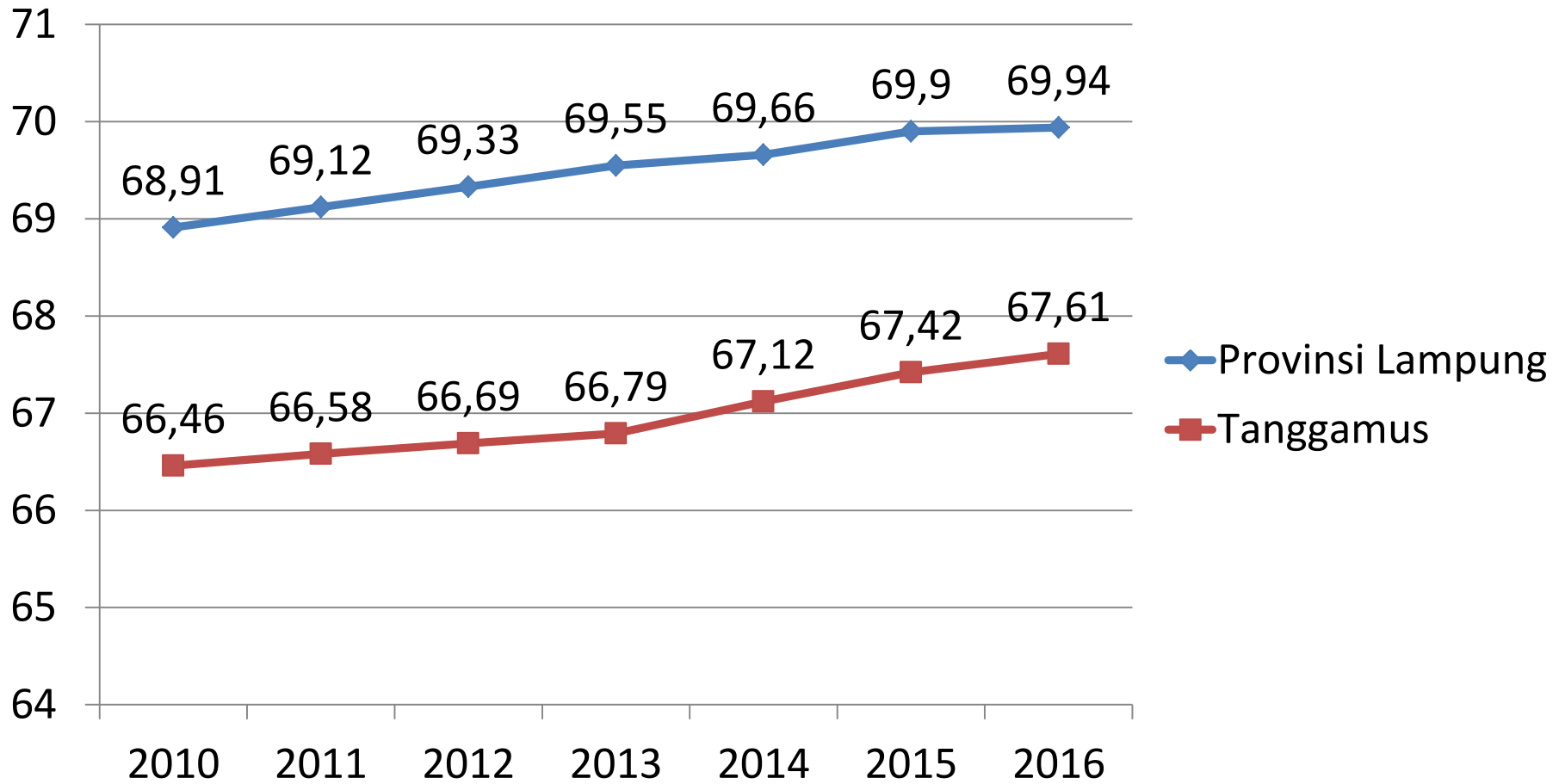
Sumber : BPS 2017

NO	URAIAN	CAPAIAN KINERJA						
		2010	2011	2012	2013	2014	2015	2016
1	Jumlah Rumah Sakit Umum (Pemerintah)	1	1	1	1	1	1	1
4	Jumlah Rumah Sakit Swasta	1	1	1	1	1	1	1
5	Jumlah Seluruh Rumah Sakit	2	2	2	2	2	2	2
6	Jumlah Penduduk	540.867	538.604	556.812	560.286	567.172	573.172	580.383
7	Rasio per 100.000 penduduk	0,37	0,37	0,36	0,36	0,35	0,35	0,34

NO	URAIAN	CAPAIAN KINERJA						
		2010	2011	2012	2013	2014	2015	2016
1	Jumlah Dokter	47	56	50	44	49	47	52
2	Jumlah Penduduk	540.867	538.604	556.812	560.286	567.172	573.629	580.383
3	Rasio Per 2500 Penduduk	0,22	0,26	0,22	0,20	0,22	0,20	0,22

Sumber : Dinas Kesehatan Tanggamus, 2016

Angka Harapan Hidup



Infratraktur

NO	KECAMATAN		KONDISI JALAN (Km)			
			BAIK	SEDANG	RUSAK	RUSAK BERAT
(1)	(2)		(3)	(4)	(5)	(6)
1	Pugung		56.40	73.30	36.00	19.50
2	Talang padang		22.10	11.40	5.50	8.50
3	Wonosobo		15.90	1.30	5.80	1.50
4	Kota Agung Timur		20.50	4.40	2.50	1.50
5	Bulok		28.90	20.40	27.20	12.90
6	Limau		4.40	2.80	6.80	0.80
7	Ulu Belu		9.30	3.70	8.50	4.90
8	Cukuh Balak		5.60	3.00	21.30	1.60
9	Gisting		52.90	8.60	16.10	4.20
10	Air Naningan		46.40	16.40	17.70	10.40
11	Pulau Panggung		41.20	31.30	15.90	9.90
12	Gunung Alip		7.20	4.90	1.40	5.30
13	Sumberejo		76.50	22.70	33.70	26.10
14	Semaka		23.20	42.40	10.60	4.20
15	Pematang Sawa		21.10	11.60	3.60	33.00
16	Bandar Negeri Semuung		14.40	27.10	7.60	2.70
17	Kota Agung		54.90	5.40	3.50	3.50
18	Kota Agung Barat		8.20	32.40	5.60	2.50
19	Kelumbayan		12.50	2.60	4.70	1.10
20	Kelumbayan Barat		14.40	45.40	3.40	3.40
	Total Panjang		536.00	371.10	237.40	157.50
	Total Panjang Jalan Kabupaten		1,302.00			
	Persentase		41.17%	28.50%	18.23%	12.10%
	Mantap	41,17%				
	Tidak Mantap	58,83%				

Rasio Panjang Jalan Per Jumlah Kendaraan

Uraian	2016	2017
Jumlah Kendaraan	78.710	74.941
Panjang Jalan	1.722,26	1.810,42
Jumlah Penduduk	580.383	586.624
Rasio Jalan/Ran	1 : 46	1 : 42
Rasio Jalan/Jml Penduduk (per 1000 pddk)	2,97	3,09

Irigasi

Rincian (1)	Volume	
	Nilai (2)	Satuan (3)
I. Jenis Prasarana Irigasi/Pengairan *		
1. Non Teknis	4.702	Meter
2. Teknis **	504,939	Meter
1). Primer	35,907	Meter
2). Sekunder	153,777	Meter
3). Tersier	315,255	Meter
3. Luas Irigasi	29,359	M2
4. Luas Irigasi Dalam Kondisi Baik	20,578	M2
5. Luas Sawah Non Irigasi	-	M2

Aspek Daya Saing

4 (empat) sektor yang merupakan sektor swasembada ($LQ=1$), memiliki pertumbuhan cepat ($Mij=+$) dan berdayasaing pada tingkat provinsi ($Cij=+$)

1. Sektor Pertambangan dan Penggalian;
2. Sektor Penyediaan Akomodasi dan Makan Minum;
3. Sektor Jasa Pendidikan;
4. Sektor Jasa Kesehatan dan Kegiatan Sosial

KEUANGAN DAERAH

PENDAPATAN DAERAH	TARGET	REALISASI	%
2013	922.127.399.614	883.820.290.853	95,85
2014	1.100.730.018.358	1.023.925.099.097	93,02
2015	1.363.943.169.619	1.231.542.207.449	90,29
2016	1.637.508.696.173	1.451.799.162.933	88,66
2017	1.644.824.632.615	1.565.961.899.442	95,21
Rerata			92,61

Sumber: LKPJ Bupati, 2017

Pendapatan Asli Daerah

Pendapatan Asli Daerah	TARGET	REALISASI	%
2013	20.000.000.000	22.017.449.900	110,09
2014	33.633.817.917	22.488.697.780	66,86
2015	32.733.817.917	21.979.172.078	67,15
2016	32.154.367.917	23.712.889.208	73,75
2017	130.237.280.529	117.912.628.172	90,54
Rerata			81,68

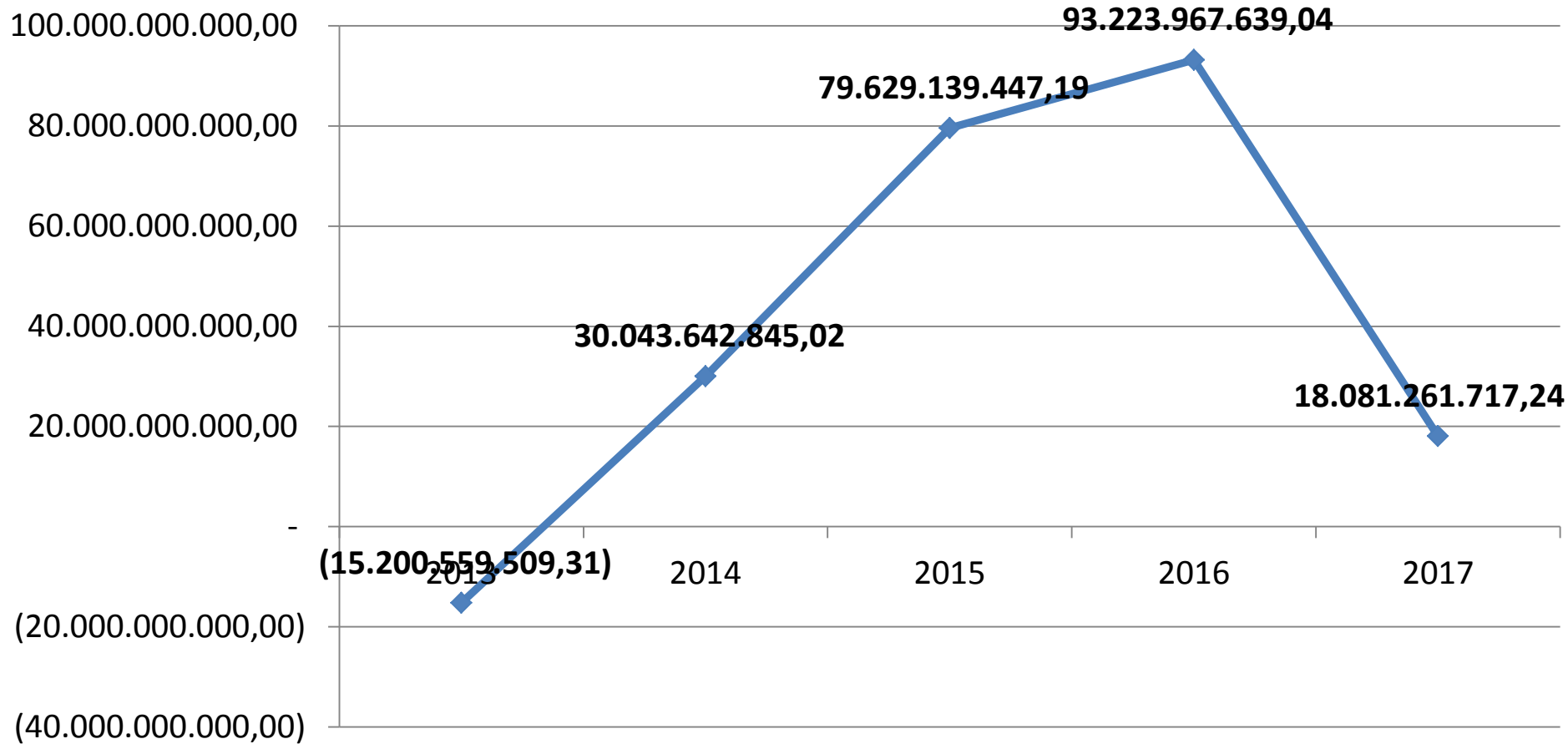
Sumber: LKPJ Bupati, 2017

Belanja Daerah

BELANJA DAERAH	TARGET	REALISASI	%
2013	975.487.403.060,33	899.020.850.755,63	92,16
2014	1.121.325.857.789,38	993.881.456.252,00	88,63
2015	1.344.894.473.307,96	1.151.913.068.001,79	85,65
2016	1.641.177.375.539,26	1.358.575.195.294,02	82,78
2017	1.312.718.308.406,80	1.218.043.231.248,39	92,79
Rerata			88,40

Sumber: LKPJ Bupati, 2017

Surplus/Defisit



Sumber: LKPJ Bupati, 2017

Proyeksi & Kerangka Pendanaan

No	Uraian	Proyeksi					
		2018	2019	2020	2021	2022	2023
I	PENDAPATAN DAERAH	1.645.885.309.464	1.726.199.270.135	1.813.916.991.276	1.911.741.963.644	2.013.228.138.002	2.124.120.999.529
II	Rencana Alokasi Pengeluaran Wajib dan Prioritas Utama	1.476.909.318.385	1.497.860.480.962	1.541.382.375.988	1.589.753.442.558	1.643.775.989.003	1.700.774.859.686
	Kapasitas Ril Kemampuan Keuangan	168.975.991.079	228.338.789.173	272.534.615.287	321.988.521.085	369.452.148.998	423.346.139.843
III	Prioritas II Belanja Langsung Program Setelah dikurangi Urusan Pendidikan dan Kesehatan	152.078.391.971	205.504.910.256	245.281.153.759	289.789.668.977	332.506.934.099	381.011.525.858
IV	Belanja Prioritas III	16.897.599.108	22.833.878.917	27.253.461.529	32.198.852.109	36.945.214.900	42.334.613.984